



CLIC



Gestion centralisée de votre infrastructure ICT

La solution Corporate LAN Interconnect (CLIC) de Telenet Solutions établit une liaison sûre et flexible entre les réseaux locaux de tous vos sites. La bande passante de ce réseau Ethernet virtuel est en outre parfaitement adaptable aux besoins de chaque site. CLIC est disponible en Belgique et au Luxembourg.

Fonctionnement : Infrastructure de base permettant d'étendre votre réseau par le biais d'un 'hub' (concentrateur), d'un 'switch' (commutateur) ou d'un routeur, le système CLIC utilise la norme industrielle Ethernet prise en charge via les technologies Fiber et SDSL. Il forme un VPN (réseau privé virtuel) dont la connectivité Ethernet repose sur la norme industrielle VPLS.

Vos avantages

Complet et performant

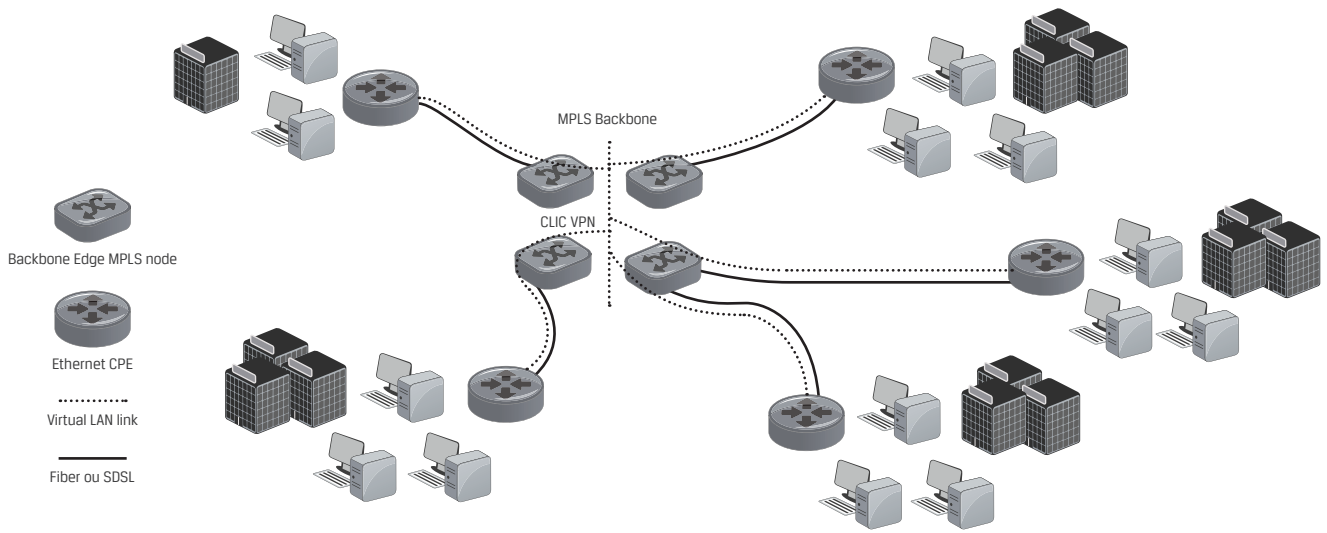
- › 1 Interface Ethernet par site, quel que soit le nombre total d'emplacements sur le réseau
- › Pay-as-you-grow : choisissez la bande passante adéquate pour chacun de vos sites, moyennant un forfait mensuel
- › L'accès par fibre optique vous garantit une qualité supérieure ainsi qu'une importante flexibilité en termes de bande passante
- › Possibilité de réaliser n'importe quelle topologie virtuelle : d'une liaison point-à-multipoint à une connectivité 'any-to-any' totale
- › Convient pour les solutions SDSL et fibre optique
- › Quality of Service (QoS) applicable en toute transparence à l'ensemble du backbone

Facile et efficace

- › Solution bien plus avantageuse que les modules WAN traditionnels
- › Gestion de réseau plus simple, qui utilise la même technologie pour le LAN et le WAN
- › Solution transparente pour tous les "protocoles en couche 3" (IP, SNA, IPX,...)
- › Rapports en temps réel sur la bande passante utilisée

Sûr et fiable

- › Service Level Agreement (SLA) offrant d'importantes garanties de qualité
- › Redondance du réseau fibre optique



Spécifications

TECHNOLOGIE VPN	VPN L2 basé MPLS, satisfait au Virtual Private LAN Service, couvert dans draft Internet (draft-lasserre-vkompella-ppvnp-tls-00.txt). On trouvera des informations								
TOPOLOGIE VPN	Hub et spoke Full mesh Double hub et spoke								
CONNEXION LAN	Carte réseau Ethernet Hub Switch Router								
OPTIONS QOS	Une CoS - profil standard - Best Effort (BE) : aucune nécessité de marquage par le client Une CoS - profil standard - Business Critical (AF) : aucune nécessité de marquage par le client Plusieurs CoS - Best Effort/Business Critical/Real Time : marquage par le client sur la base de bits de priorité VLAN 802.1p								
INTÉGRITÉ DES DONNÉES	Sur la base de labels MPLS, comparable à l'intégrité de relais de trame (L2)								
CONNEXION FIBRE OPTIQUE INTERFACES/ LARGEURS DE BANDE	Ethernet: 10 Mbps Fast Ethernet : 10 Mbps-100 Mbps (pas de 10 Mbps) Gigabit Ethernet : 10 Mbps-1 Gbps (à partir de 100 Mbps, pas de 100 Mbps) Possibilités de redondance étendues de connexion fibre optique								
	<table border="1" style="width: 100%;"> <thead> <tr> <th>Interface</th> <th>Largeur de bande</th> </tr> </thead> <tbody> <tr> <td>10</td> <td>1-10 Mbps</td> </tr> <tr> <td>100</td> <td>1-100 Mbps</td> </tr> <tr> <td>1.000</td> <td>100 Mbps-1 Gbps</td> </tr> </tbody> </table>	Interface	Largeur de bande	10	1-10 Mbps	100	1-100 Mbps	1.000	100 Mbps-1 Gbps
Interface	Largeur de bande								
10	1-10 Mbps								
100	1-100 Mbps								
1.000	100 Mbps-1 Gbps								